

Szczególne atuty kamer sieciowych

Nieograniczone możliwości dozoru wizyjnego.



4 przekonujące argumenty za wyborem kamer sieciowych Axis.

1

Lepsza jakość obrazu

Kamery sieciowe Axis zapewniają znakomitą jakość obrazu niezależnie od warunków oświetleniowych i cech monitorowanego obszaru.

Wyraźniejszy obraz

Kamery sieciowe Axis dostarczają obraz o rozdzielczości do 4K, a kamery HDTV obsługują standard SMPTE.

Płynniejszy ruch

Obiekty w ruchu przedstawiane są wyraźne i bezmigotania. Obraz jest bardziej przydatny w dozorze dzięki skanowaniu progresywnemu używanemu w kamerach Axis – w odróżnieniu od skanowania z przeplotem występującego w kamerach analogowych.

W dowolnym oświetleniu

W odróżnieniu od kamer analogowych kamery sieciowe Axis radzą sobie w trudnym oświetleniu. Technologia Axis Lightfinder zapewnia kolorowy obraz przy niskim natężeniu światła, a funkcja Forensic WDR pozwala uzyskać wysoki poziom szczegółowości obrazu zawierającego zarówno jasne, jak i ciemne partie. Technologia OptimizedIR zapewnia wysoką jakość i niski poziom szumów nawet w całkowitych ciemnościach. Natomiast kamery termowizyjne Axis działają precyzyjnie również w kompletnej ciemności i we mgle.

To oczywiste, że kamery są ważnym elementem skutecznego systemu bezpieczeństwa. Jednak czym kamera analogowa różni się od podłączonej do sieci kamery IP? Poniżej przedstawiamy kilka argumentów za wyborem kamery sieciowej marki Axis.

2

Niższe koszty całkowite

Mimo że kamery analogowe są tańsze od sieciowych, czasami trzeba je instalować w większej ilości. Związane z tym koszty robocizny i drogie wyposażenie przechylają szalę na korzyść kamer sieciowych.

Mniej kamer

Kamery HDTV Axis umożliwiają nawet 360-stopniową obserwację, a także jednocześnie oglądanie powiększonych fragmentów obrazu i pełnego widoku. Kamera analogowa w danym czasie może wyświetlić tylko jeden widok. Mniejsza liczba kamer to niższe koszty instalacji i konserwacji. Natomiast indywidualne przesyłanie strumieniowe wybranych partii obrazu ogranicza zapotrzebowanie na przepustowość i pamięć masową.

Mniej okablowania

Kamery IP można łatwo podłączyć do istniejącej sieci danych. Dzięki technologii zasilania przez sieć Ethernet (PoE) jeden kabel podłączony do kamery umożliwia dostarczanie zasilania, obrazu wideo, dźwięku i danych. Ułatwia to instalację i eliminuje konieczność umieszczania kamery w pobliżu gniazda zasilania. Dotyczy to także kamer Axis z wieloma modułami optycznymi.

3

Wbudowane, inteligentne funkcje

Kamery analogowe służą do jednego celu: nagrywania obrazu wideo. Natomiast kamery sieciowe łączą funkcje inteligentne z bezpośrednim powiadamianiem i zdalnym monitoringiem.

Ograniczenie obchodów i patroli

Nasze inteligentne rozwiązania wizyjne mogą wysyłać różnego rodzaju powiadomienia w przypadku wystąpienia problemu. Mogą również wyzwolić alarm, gdy nieupoważniona osoba przekroczy zdefiniowaną linię lub ktoś dopuści się sabotażu kamery. Jeśli występuje taka potrzeba, umożliwiają także centralne monitorowanie wysokiej jakości obrazu wideo przekazywanego na żywo. W każdym razie pozwalają zaoszczędzić zasoby i pieniądze, jednocześnie ułatwiając dbanie o bezpieczeństwo obiektu bez ciągłej fizycznej obecności personelu.

4

Skalowalny i przyszłościowy system

System kamer sieciowych jest łatwiejszy w rozbudowie od analogowego, a wybór firmy Axis nie pociąga za sobą uzależnienia do zastrzeżonej technologii.

Otwarte standardy

Kamery sieciowe Axis są oparte na otwartych standardach. Dzięki temu można używać standardowych elementów i dodawać inteligentne funkcje analiz przekształcające kamery w narzędzia biznesowe. Ponadto system kamer sieciowych można łączyć z innymi systemami, na przykład audio i kontroli dostępu.

We własnym tempie

Jeśli chcesz, możesz od razu wdrożyć nasze kompleksowe sieciowe rozwiązanie wizyjne. Jeśli natomiast już masz system analogowy, możesz zastosować wideoenkodery Axis, aby przyspieszyć działanie systemu dzięki najnowszym technologiom sieciowym, a jednocześnie zabezpieczyć dotychczasowe inwestycje.

Wideoenkodery nie tylko zapewniają natychmiastowe korzyści związane z sieciowymi systemami wizyjnymi, ale są również platformą pozwalającą w późniejszym czasie zmodernizować infrastrukturę przez

wprowadzenie do niej kamer sieciowych, oprogramowania i urządzeń sieciowych.

Gdy nadejdzie czas na wymianę niektórych lub wszystkich posiadanych kamer analogowych, możesz zdecydować się na kolejny krok na drodze do najwyższej klasy sieciowego rozwiązania wizyjnego, instalując jedną lub kilka kamer sieciowych.

Konwertery okablowania koncentrycznego Axis umożliwiają nawet wykorzystanie trudnych do zastąpienia kabli koncentrycznych.

Szeroka droga ku przyszłości

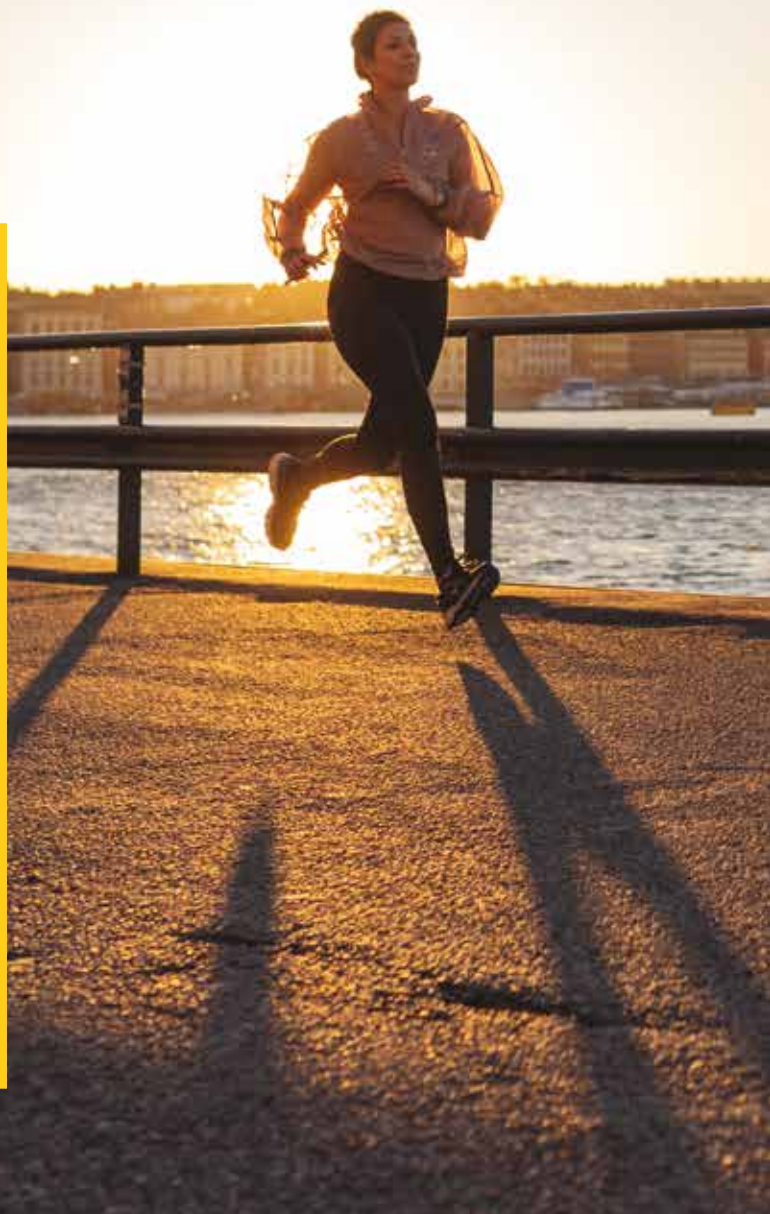
Axis jest członkiem-założycielem organizacji ONVIF, czyli otwartego forum branżowego opracowującego i promującego standardowe interfejsy, które umożliwiają współpracę produktów IP z zakresu bezpieczeństwa pochodzących od różnych producentów. Zapewnia to łatwą integrację z innymi systemami.

A ponieważ Axis ma najbardziej rozbudowany w branży program dla partnerów-producentów sprzętu i oprogramowania, można mieć pewność, że zainstalowany system dozoru wizyjnego będzie również w pełni wspierany w przyszłości.

Materiał wizyjny można łatwo skierować tam, gdzie jest potrzebny w codziennej działalności, a ponadto odpowiednio do zmieniających się potrzeb można dodawać inteligentne funkcje analiz oferowane przez Axis i naszych partnerów.

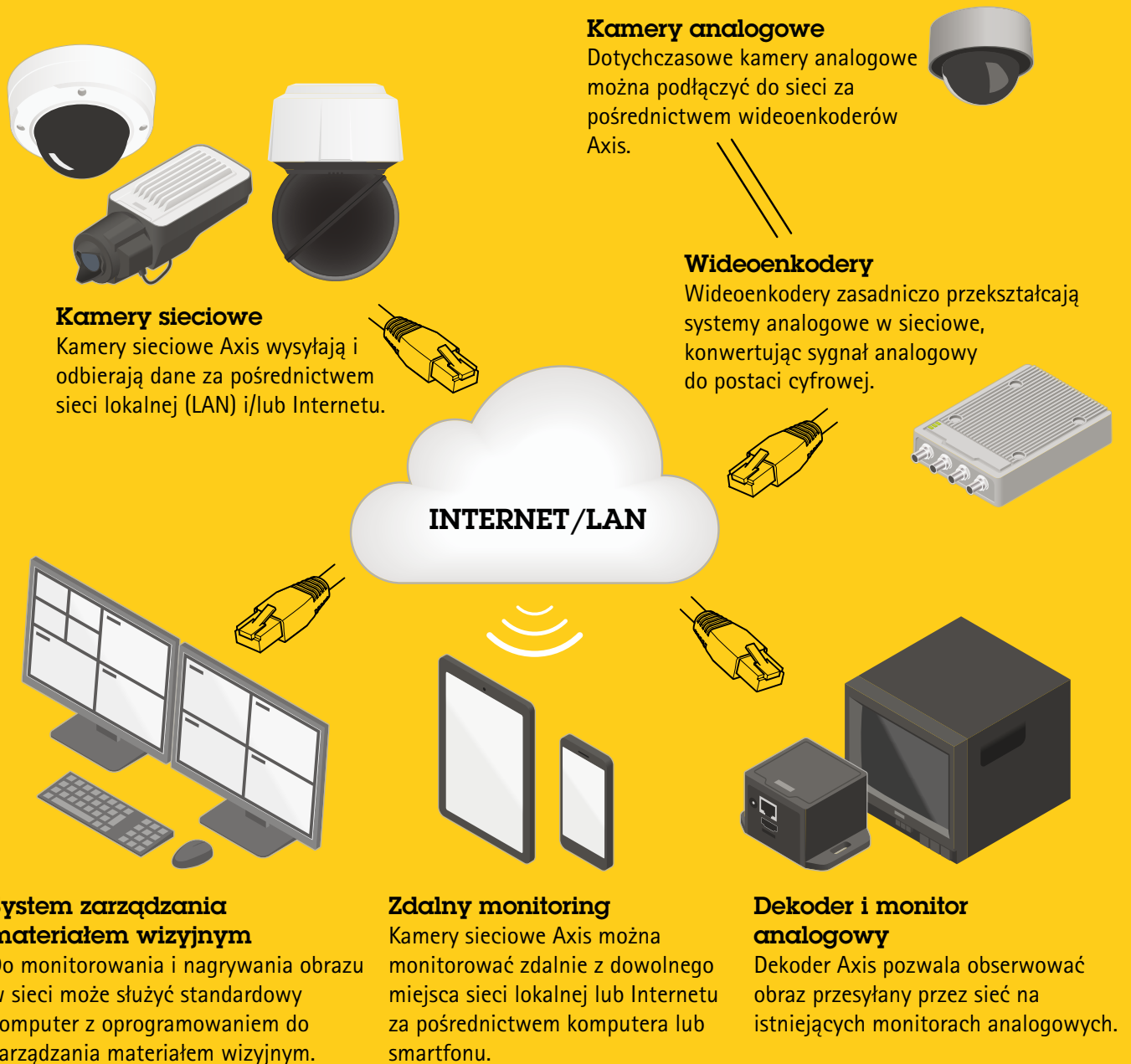
Atuty Axis

- > Pionier w dziedzinie innowacyjnych technologii sieciowych od 1996 r.
- > Otwarta platforma umożliwiająca integrację z innymi systemami i funkcjami analiz
- > Koncentracja na cyberbezpieczeństwie
- > Minimalne zapotrzebowanie na przepustowość i pamięć masową dzięki technologii Axis Zipstream
- > Skalowalne i przyszłościowe rozwiązania
- > Globalna sieć partnerów



Zasada działania sieciowego systemu wizyjnego

Sieciowy system wizyjny Axis umożliwia przesyłanie materiału wizyjnego bez potrzeby instalowania osobnej infrastruktury fizycznej. Do przesyłania informacji wykorzystuje standardowe sieci IP, takie jak sieci lokalne (LAN) i Internet, a nie osobne okablowanie typu punkt-punkt stosowane w systemach analogowych.



To, co najlepsze w kamerach sieciowych

Niezależnie od tego, czego szukasz, na pewno znajdziesz kamerę sieciową Axis na miarę swoich potrzeb. Dysponujemy kompleksową ofertą — od wytrzymałych kamer zewnętrznych po dyskretne urządzenia do szczególnie wrażliwych miejsc.

Kamery kompaktowe

Do odstraszenia w każdym środowisku.



Stałopozycyjne kamery typu bullet

Do uniwersalnego dozoru całodobowego.



Stałopozycyjne kamery kopułkowe

Do dyskretnego dozoru w dowolnym otoczeniu.



Kamery PTZ

Do obserwacji rozległych obszarów przy użyciu funkcji obrotu, pochylenia i zbliżenia.



Kamery termowizyjne

Niezawodna detekcja — przez 24 godziny na dobę i 7 dni w tygodniu.



Kamery z ochroną przeciwwybuchową

Do miejsc niebezpiecznych.



Kamery modułowe

Elastyczna instalacja na potrzeby bardzo dyskretnego dozoru w dowolnym miejscu.



Kamery pokładowe

Dozór w autobusach i pociągach.



Innowacyjność

Jakość

Możliwości

Kamery specjalistyczne

Do unikalnych zastosowań i scenariuszy.



Kamery panoramiczne

Widok 360-stopniowy i zoom optyczny zapewniający szczegółowy obraz.



Kamery pozycjonujące

W pełni swobodna obserwacja w każdym kierunku.



Axis oferuje również szereg produktów i rozwiązań sieciowych uzupełniających kamery sieciowe

Rozwiązania Axis Audio oferują nowy, wszechstronny sposób interakcji, ochrony i przekazywania informacji poprzez komunikaty głosowe. Mogą być wykorzystywane do proaktywnej ochrony twojego obiektu zapewniając ludziom bezpieczeństwo, zwiększając operacyjną efektywność i tworząc przyjazne środowisko z tłem muzycznym.

Rozwiązania Axis do kontroli dostępu mogą być używane do różnych zadań — od prostej identyfikacji i kontroli wejść po zaawansowane zarządzanie dostępem. Rozwiązania analityczne Axis ułatwiają uzyskanie potrzebnych informacji, których potrzebujesz by lepiej chronić ludzi i obiekty oraz by podejmować trafniejsze decyzje biznesowe i operacyjne.

Odkryj nowe możliwości sieciowych rozwiązań na www.axis.com/products

O firmie Axis Communications

Axis wspiera rozwój inteligentnego oraz bezpiecznego świata poprzez tworzenie rozwiązań sieciowych, które dostarczają wiedzę umożliwiającą poprawę bezpieczeństwa i wdrażanie nowych sposobów prowadzenia działalności. Jako lider rynku sieciowych systemów wizyjnych Axis oferuje produkty i usługi z zakresu dozoru wizyjnego i analiz wideo, kontroli dostępu, systemów domofonowych oraz systemów audio. Axis zatrudnia ponad 3800 pracowników w ponad 50 krajach i współpracuje z partnerami na całym świecie w celu dostarczania swoich rozwiązań klientom. Firma została założona w 1984 roku i ma swoją siedzibę w Lund w Szwecji.

Więcej informacji o Axis można uzyskać odwiedzając stronę internetową firmy www.axis.com